

**ChristenUnie**  
GelderLand

**Verkiezingsprogramma**  
*In eenvoudige taal*



**Provinciale verkiezingen**  
**18 maart 2015**

# WE GAAN STEMMEN!



Op 18 maart 2015 gaan we stemmen.

Je stemt op een politieke partij.

Dat is een groep mensen met plannen voor Gelderland.

Wil je weten op wie je moet stemmen?

Dan is het goed om het verkiezingsprogramma te lezen.

Elke partij heeft er één.

In het verkiezingsprogramma staat wat de partij belangrijk vindt voor Gelderland.

Je kunt ook stemmen op de ChristenUnie, lijst 8.

In deze folder leg ik uit wat mijn partij belangrijk vindt.

# DE CHRISTENUNIE

De ChristenUnie is een politieke partij.

Het is een christelijke partij.

De mensen van de ChristenUnie geloven in God en in Jezus.

Ze lezen de Bijbel.

Ze vinden het belangrijk dat de regering naar God luistert.

Ze vinden het belangrijk dat alle mensen naar Hem luisteren.

Dit is het verkiezingsprogramma van de ChristenUnie.

Dit vindt de ChristenUnie belangrijk voor Gelderland.

Lees maar!

ChristenUnie

# GOED ZORGEN VOOR DE AARDE



God heeft de aarde gemaakt. Wij mogen voor de aarde zorgen.

We moeten zuinig zijn op de aarde.

Geen rommel op straat gooien. Maar in de prullenbak.

De ChristenUnie vindt dat we goed voor de aarde moeten zorgen.

God heeft de dieren gemaakt. Hij heeft ook de planten gemaakt.

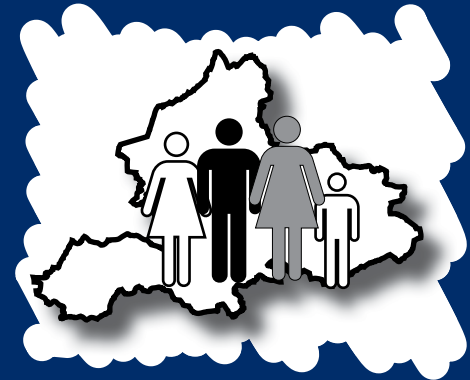
Wij moeten goed voor de dieren en de planten zorgen.

Niet de dieren in kleine hokken stoppen.

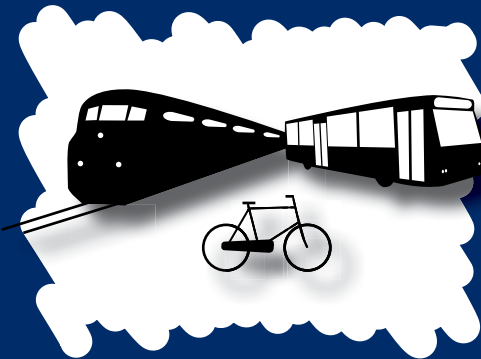
Maar ze een fijne plek geven om te leven.

# SAMEN LEVEN IN GELDERLAND

In Gelderland wonen heel veel mensen. Wel twee miljoen!  
Alle mensen zijn anders. Ze zien er anders uit.  
Ze denken anders. Ze geloven anders.  
De ChristenUnie wil dat al die mensen vrede hebben.  
Met elkaar.  
Elkaar niet uitlachen omdat ze anders zijn.  
Of omdat ze er anders uitzien.  
Of omdat ze een ander geloof hebben.  
Maar dat mensen vriendelijk zijn voor elkaar.  
Zodat ze samen kunnen leven, wonen en werken. In Gelderland.



# MET DE FIETS, BUS OF TREIN



Soms ga je bij iemand op bezoek.

De ChristenUnie wil dat je daar veilig kan komen. En snel.

Er moeten veilige fietspaden en wandelpaden zijn.

Het moet makkelijk zijn om met de trein of bus te reizen.

Niet lang wachten op het station.

Er moeten meer mensen met de trein of bus reizen.

Er moeten minder mensen in de auto.

Auto's maken de lucht erg vies.

# EN NU?

# STEMMEN MAAR!

Nu weet je wat de ChristenUnie belangrijk vindt voor Gelderland.

Je hebt het verkiezingsprogramma gelezen.

Ga jij ook stemmen? Op 18 maart? Op de ChristenUnie?

Doen hoor!

Heb je nog vragen?

Je kan op onze website kijken: [gelderland.christenunie.nl](http:// gelderland.christenunie.nl)

Of ons een email sturen

met een vraag: [christenunie@ps.gelderland.nl](mailto:christenunie@ps.gelderland.nl)

ChristenUnie



# ChristenUnie

**Wil je meer informatie?**

**Stuur een brief naar:**

Fractie ChristenUnie Gelderland  
Postbus 9090  
6800 GX Arnhem

**Stuur een email naar:**

[christenunie@ps.gelderland.nl](mailto:christenunie@ps.gelderland.nl)

**Kijk op de website:**

[gelderland.christenunie.nl](http:// gelderland.christenunie.nl)

## Lijst

# 8



GRAFISCH ONTWERP: KAJ VAN DER MOOREN  
FOTO: MARTEN IDEMA